



US-Markets - The Big Picture & Indices

Dienstag, 3. Juni 2025

Kleine bis solide Gewinne gestern an der Wall Street, obwohl es in der ersten halben Stunde des Handels nicht danach aussah.

Umsatzvolumen NASDAQ:  gegenüber Vortag

 gegenüber Durchschnitt

Umsatzvolumen NYSE:  gegenüber Vortag

 gegenüber Durchschnitt



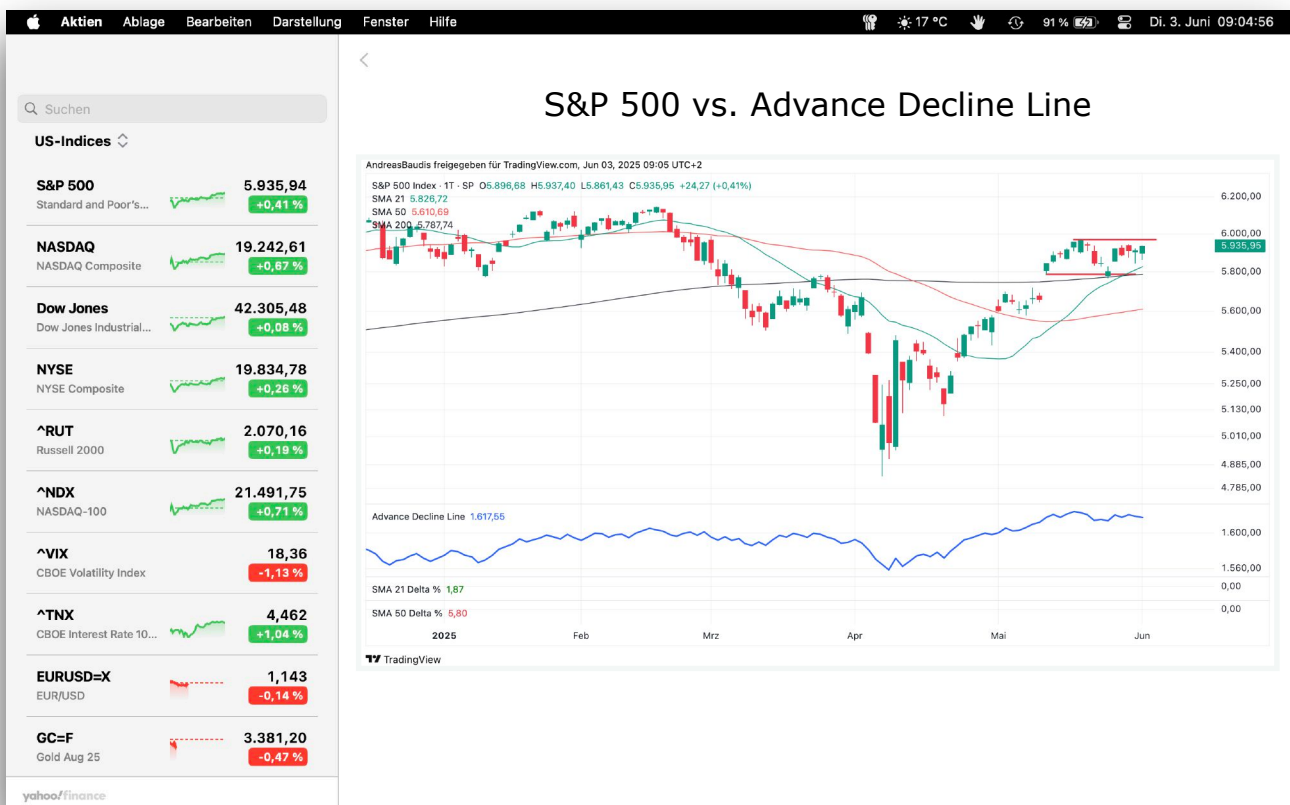
(Quelle: finviz.com)

Positiv für den Tag: die Indices schlossen in der Nähe Ihrer Tageshöchst-Stände.

Eher negativ für den Tag: der Handelsumsatz war geringer gegenüber Vortag und Durchschnitt - steigende Kurse bei rückläufigem Umsatz läßt auf Zurückhaltung des Big Money schließen - wir werden sehen, wie es weiter geht.

Der Gesamtmarkt bleibt weiter im Aufwärtstrend, aber der SPX steckt nach wie vor einer kurzfristigen Seitwärtsbewegung fest. Ein ordentlicher Durchzug nach oben mit viel Umsatz ist wünschenswert für Trendfolge auf der Long-Seite.

Ausblick: seitwärts mit weiterem Aufwärtspotenzial



Distribution Day's & Follow Through Day's der letzten 25 Handelstage

Distribution Days s Wall Street seit 02.02.2018

ältester gültiger Handelstag für die Zählung (innerhalb der letzten 25 Handelstage): 28.04.2025

(MI = Major Index / SI = Secondary Index)

Datum	S&P 500 (MI)			Nasdaq Comp. (MI)			Dow Jones IA (MI)			NYSE Comp. (SI)			Russell 2000 (SI)			Nasdaq 100 (SI)			25 Tage			
	Tagess-GV	Volumen	gültiger D-Tag?	D-Tag / FTD-like?	Tagess-GV	Volumen	gültiger D-Tag?	D-Tag / FTD-like?	Tagess-GV	Volumen	gültiger D-Tag?	D-Tag / FTD-like?	Tagess-GV	Volumen	gültiger D-Tag?	D-Tag / FTD-like?	Tagess-GV	Volumen	gültiger D-Tag?	D-Tag / FTD-like?		
28.04.2025	0,05 %	↑	nein	nein	-0,10 %	0,28 %	↑	nein	nein	0,38 %	nein	nein	0,41 %	↑	nein	nein	-0,03 %	↑	nein	nein	15 30	
29.04.2025	0,58 %	↑	nein	nein	0,55 %	0,75 %	↑	nein	nein	0,62 %	nein	nein	0,56 %	↑	nein	nein	0,61 %	↑	nein	nein	15 30	
30.04.2025	0,15 %	↑	nein	nein	-0,09 %	0,35 %	↑	nein	nein	0,13 %	nein	nein	-0,63 %	↑	ja	D-Day	0,13 %	↓	nein	nein	15 31	
01.05.2025	0,63 %	↓	nein	nein	1,52 %	0,21 %	↑	nein	nein	-0,34 %	↑	nein	0,60 %	↓	nein	nein	1,10 %	↓	nein	nein	15 28	
02.05.2025	1,47 %	↑	nein	nein	1,51 %	1,39 %	↑	nein	nein	1,77 %	nein	nein	2,27 %	↑	nein	nein	1,60 %	↑	nein	nein	15 25	
03.05.2025	0,64 %	↓	nein	nein	-0,74 %	-0,24 %	↓	nein	nein	-0,43 %	↓	nein	-0,82 %	↓	nein	nein	-0,67 %	↓	nein	nein	15 21	
04.05.2025	-0,77 %	↑	ja	D-Day	-0,87 %	-0,95 %	↑	ja	D-Day	-0,63 %	↑	ja	D-Day	-1,05 %	↑	ja	D-Day	-0,88 %	↓	nein	nein	15 24
05.05.2025	0,43 %	↑	nein	nein	0,27 %	0,70 %	↑	nein	nein	0,42 %	nein	nein	0,33 %	↑	nein	nein	0,39 %	↑	nein	nein	15 24	
06.05.2025	0,58 %	↑	nein	nein	1,07 %	0,62 %	↑	nein	nein	0,27 %	nein	nein	1,85 %	↑	nein	FTD-like	0,98 %	↑	nein	nein	16 24	
07.05.2025	-0,07 %	↓	nein	nein	0,00 %	-0,29 %	↓	nein	nein	0,03 %	↓	nein	-0,16 %	↓	nein	nein	-0,01 %	↑	nein	nein	16 18	
08.05.2025	3,26 %	↑	nein	FTD-like	4,35 %	2,81 %	↑	nein	FTD-like	2,03 %	↑	nein	FTD-like	3,42 %	↑	nein	FTD-like	4,02 %	↑	nein	FTD-like	22 12
09.05.2025	0,72 %	↓	nein	nein	1,61 %	-0,64 %	↑	ja	D-Day	0,06 %	↑	nein	nein	0,49 %	↓	nein	nein	1,58 %	↓	nein	nein	22 12
10.05.2025	0,10 %	↓	nein	nein	0,72 %	-0,21 %	↓	nein	nein	-0,48 %	↑	nein	nein	-0,88 %	↓	nein	nein	0,57 %	↑	nein	nein	22 12
11.05.2025	0,41 %	↑	nein	nein	-0,18 %	0,65 %	↑	nein	nein	0,80 %	↑	nein	nein	0,52 %	↓	nein	nein	0,08 %	↓	nein	nein	16 12
12.05.2025	0,70 %	↑	nein	nein	0,52 %	0,78 %	↑	nein	nein	0,75 %	↑	nein	nein	0,89 %	↓	nein	nein	0,43 %	↑	nein	nein	16 12
13.05.2025	0,09 %	↑	nein	nein	0,02 %	0,32 %	↓	nein	nein	0,21 %	↓	nein	nein	-0,42 %	↓	nein	nein	0,09 %	↑	nein	nein	16 12
14.05.2025	-0,39 %	↑	ja	D-Day	-0,38 %	-0,27 %	↓	nein	nein	-0,16 %	↑	nein	nein	0,05 %	↑	nein	nein	-0,37 %	↓	nein	nein	16 13
15.05.2025	-1,61 %	↑	ja	D-Day	-1,41 %	-1,91 %	↑	ja	D-Day	-1,68 %	↑	ja	D-Day	-2,80 %	↑	ja	D-Day	-1,34 %	↑	ja	D-Day	16 19
16.05.2025	-0,04 %	↓	nein	nein	0,28 %	-0,01 %	↑	nein	nein	-0,22 %	↑	nein	nein	-0,05 %	↓	nein	nein	0,15 %	↑	nein	nein	16 13
17.05.2025	-0,67 %	↑	nein	nein	1,40 %	-2,00 %	↑	ja	D-Day	-0,15 %	↑	nein	nein	-0,28 %	↓	nein	nein	-0,93 %	↑	ja	D-Day	16 16
18.05.2025	2,05 %	↑	nein	FTD-like	2,47 %	1,78 %	↑	nein	FTD-like	1,51 %	↑	nein	FTD-like	2,48 %	↑	nein	FTD-like	2,39 %	↑	nein	FTD-like	22 16
19.05.2025	-0,56 %	↓	nein	nein	-0,51 %	-0,58 %	↑	ja	D-Day	-0,76 %	↑	nein	nein	-1,08 %	↓	nein	nein	-0,45 %	↓	nein	nein	17 17
20.05.2025	0,40 %	↑	nein	nein	0,39 %	0,28 %	↑	nein	nein	0,33 %	↑	nein	nein	0,34 %	↓	nein	nein	0,21 %	↑	nein	nein	13 17
21.05.2025	-0,01 %	↑	nein	nein	-0,32 %	0,13 %	↑	nein	nein	0,20 %	↑	nein	nein	-0,41 %	↑	ja	D-Day	-0,11 %	↓	nein	nein	13 18
22.06.2025	0,41 %	↓	nein	nein	0,67 %	0,08 %	↑	nein	nein	0,26 %	↑	nein	nein	0,19 %	↓	nein	nein	0,71 %	↑	nein	nein	13 18
																					min. max.	

Wichtige Termine USA heute

3. Juni 2025

Auftragseingänge der Hersteller m/m

	–	1.7%	4.3%
16:00	Aktuell	Prognose	Vorherige

JOLTS Stellenangebote

	–	7.167 M	7.192 M
16:00	Aktuell	Prognose	Vorherige

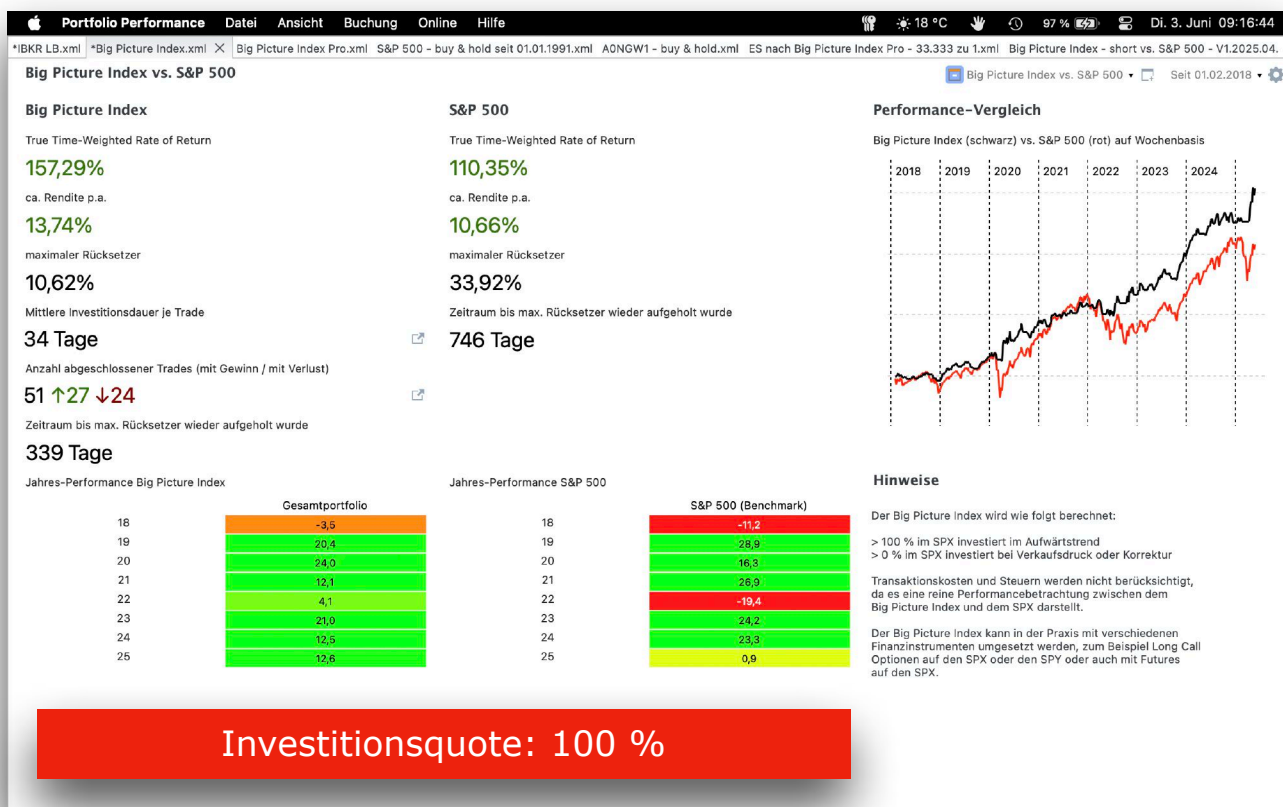
Fed Gouverneur Cook spricht

	–	–	–
19:00	Aktuell	Prognose	Vorherige

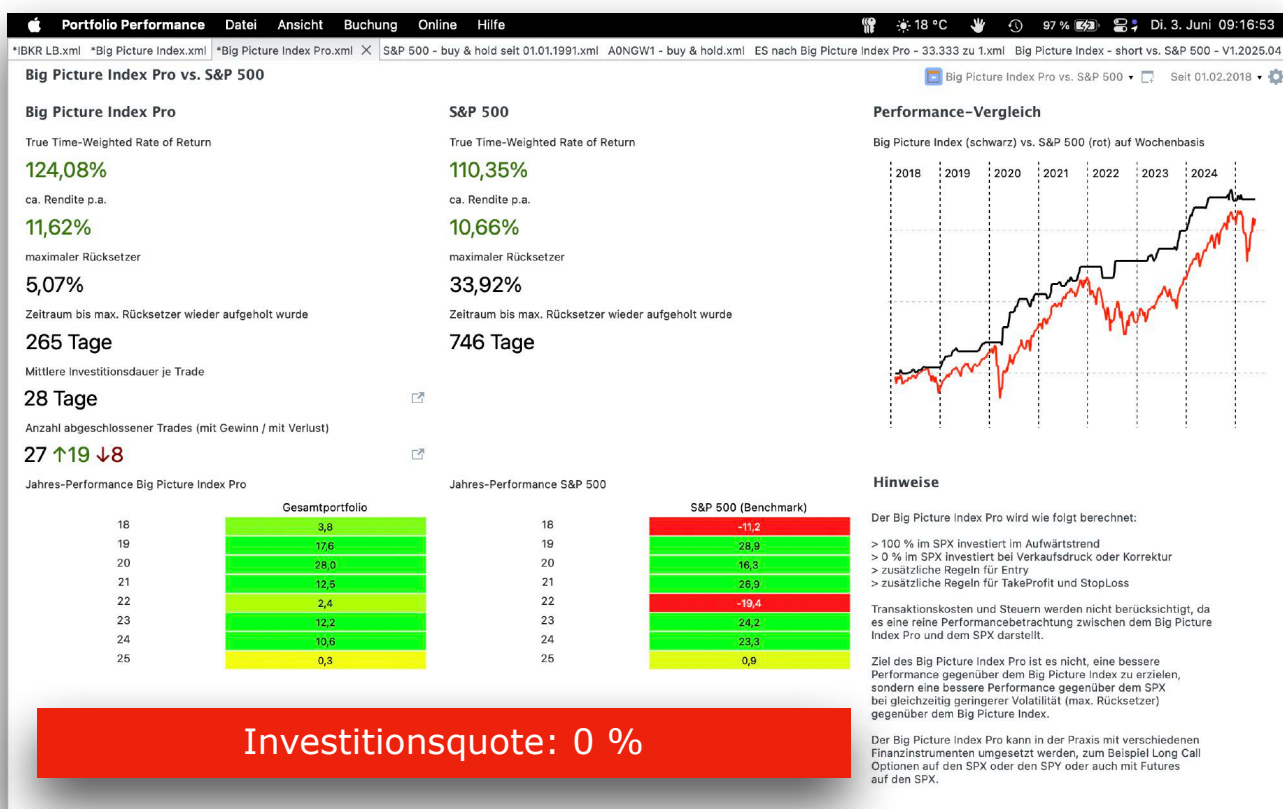
Die wichtigsten Quartalsergebnisse der Woche

EARNINGS WHISPERS		Most Anticipated Earnings Releases							
		for the week beginning							
		June 02, 2025							
Monday		Tuesday		Wednesday		Thursday		Friday	
Before Open	After Close	Before Open	After Close	Before Open	After Close	Before Open	After Close	Before Open	After Close
CPB <i>Campbell's</i> SAIC <i>SAIC</i>	CRDO <i>CREDO</i> ABVX <i>ABIVAX</i>	DG <i>DOLLAR GENERAL</i> NIO <i>NIO</i> SIG <i>SIGNET JEWELERS</i> OLLI <i>OLLIE'S GOOD STUFF CHEF</i> FERG <i>FERGUSON</i> DCI <i>Donaldson</i> NESR <i>NESR</i>	CROWDSTRIKE HPE <i>Hewlett Packard Enterprise</i> GWRE <i>GUIDEWIRE</i> ASAN <i>asana</i> BASE <i>Couchbase</i> MAMA <i>Mama's CREATIONS</i> SPWH <i>SPORTSMAN'S FASHIONWEAR</i> YEKT <i>YE XT</i> HQY <i>HealthEquity</i>	DLTR <i>DOLLAR TREE</i> CMX <i>sprinklr</i> REV <i>REV Vehicles for life</i> TTGT <i>TechTarget</i> VBK <i>VersaBank</i> THO <i>THOR</i> WBS <i>Webster Bank</i> GCO <i>GENESCO</i>	MDB <i>mongoDB</i> PVH <i>PVH</i> FIVE <i>FIVE BEV'W</i> PL <i>planet.</i> CHPT <i>chargepoint+</i> VRNT <i>VERINT</i> BARK <i>BARK</i> GEF <i>GREIF</i> DSGX <i>DESCARTES</i> TLYS <i>TILLYS</i>	CEN <i>ciena</i> CBRL <i>Coca-Cola</i> LE <i>LANDS' END</i> BF.B <i>BROWN-FORMAN</i> TTC <i>TORO</i> SKMG <i>華文集團</i> VSCO <i>VICTORIA'S SECRET</i> WDR <i>水滴</i> FUFU <i>BitFuFu</i> DLTH <i>DULUTH TRADING</i>	AVGO <i>BROADCOM</i> DOCU <i>DocuSign</i> LULU <i>lululemon</i> RBRK <i>rubrik</i> IOT <i>samsara</i> TTAN <i>ServiceTitan</i> CURV <i>TORRID</i> WOOF <i>petco</i> ZUMZ <i>zumiez</i> BRZE <i>braze</i>	GB <i>GIII</i> ABM <i>ABM</i> FCEL <i>FuelCell Energy</i>	
http://eps.sh/cal		© 2025 Earnings Whispers							

Der Big Picture Index mit Markt-Timing auf Basis des Big Picture im Vergleich zu buy & hold im S&P 500 ab 01.02.2018.



Der Big Picture Index Pro mit Markt-Timing auf Basis des Big Picture und zusätzlichen Regeln im Vergleich zu buy & hold im S&P 500 ab 01.02.2018.



*** Anhang mit Erläuterungen ***

Verwendete Ticker-Symbole der Indices (in Klammern die Symbole auf TradingView, falls abweichend):

Hauptindices

S&P 500: SPX

Nasdaq Composite: NDQ (IXIC)

Dow Jones Index: DJIA (DJI)

Nebenindices

NYSE Composite Index: NYA

Russell 2000: RUT

Nasdaq 100: NDX

Verwendete Abkürzungen bzw. Erläuterungen:

FTD: Follow Through Day gemäß IBD-Definition

D-Day: Distribution Day gemäß IBD-Definition

FED: amerikanische Notenbank

RSL 50: relative Stärke nach Levy auf Basis von 50 Tagen

ATH: All-Time-High

A/D-Linie: Advanced Decline Line

Aufwärtstrend-Tag: ein Tag mit Tagesgewinn oder höherem Hoch und höherem Tief

Alpha-Aktien: Aktien, die den Markt anführen, aber im deutschen nicht als Führer oder Marktführer bezeichnet werden (klingt im englischen mit „marketleader“ besser)

*** Das Big-Picture-Konzept - Stand: 14.10.2024 ***

Das hier verwendete Konzept zur Einschätzung des Gesamt-Markt-Trends hat seinen Ursprung im Buch „Wie man mit Aktien Geld verdient“ von William J. O'Neil und dem von ihm gegründeten Finanzverlag „Investors Business Daily“, kurz IBD, erreichbar unter www.investors.com.

Ich habe das Konzept seit 2018 für mich überarbeitet und das Regelwerk so angepasst, dass es nur minimalen Interpretationsspielraum gibt, d.h. alle Regeln rausgeschmissen, die nicht digital ja oder nein sind oder diese bei Bedarf entsprechend ersetzt. Durch die Überarbeitungen ergeben sich hin und wieder kleine Abweichungen gegenüber dem Original Big Picture von IBD, die aber nicht nennenswert sind.

Die Analyse erfolgt hauptsächlich im Tageschart und zur Unterstützung am Wochenende im Wochenchart.

Der Grundgedanke ist folgender: 3 von 4 Aktien folgen dem Gesamtmarkt. Als Gesamtmarkt werden hierbei die folgenden marktbreiten Indices verstanden: S&P 500, Nasdaq Composite, Dow Jones Industrial Average und ergänzend der Russell 2000. Ich selbst habe die Liste der Indices noch um den NYSE Composite und den Nasdaq 100 ergänzt. Ist in der täglichen Analyse von allen Indices die Rede ist, dann sind die hier 6 aufgeführten Indices gemeint.

Wenn der Gesamtmarkt nun auf breiter Front nach Süden zieht, sind die eigenen Aktien im Depot meist mit davon betroffen und werden mit runter gezogen (Gegenwind).

Von November 2007 bis März 2009 verlor der S&P 500 in der Spitze rund 57 %. In diesem Zeitraum haben auch Aktiendepot´s , die ausschließlich auf Buy & Hold setzen stark an Wert verloren, was man emotional auch ertragen können muss.

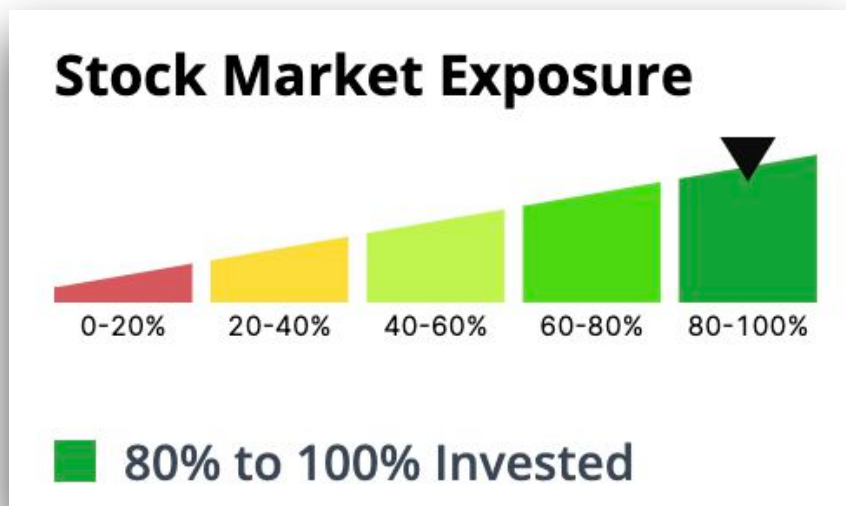
Im Gegenzug ist es einfacher und mit weniger Risiko verbunden, wenn man einen Aufwärtstrend im Gesamtmarkt für den Kauf einzelner Aktien nutzt (Rückenwind).

Im Ergebnis der täglichen Analyse, die mit etwas Übung nur wenige Minuten dauert, gibt es drei Möglichkeiten mit entsprechender Handlungs-Empfehlung für Aktien von IBD:

- Aufwärtstrend: Investitionsgrad bis 100 %
- Verkaufsdruck: Investitionsgrad bis 50 %
- Korrektur (vorher Abwärtstrend benannt): Investitionsgrad 0 %

Ich habe die Erfahrung gemacht, dass es durchaus sinnvoller ist, schon beim Auftreten von ● Verkaufsdruck auf Investitionsgrad 0 % umzusteigen.

In 2023 hat IBD den Investitionsgrad etwas differenziert und wie folgt in 5 Stufen aufgeteilt (Beispiel, nicht aktuell):



Im Mai 2024 wurde erstmalig der Wechsel von der Korrektur in einen Markt mit Verkaufsdruck von IBD vorgenommen, d.h. von rot auf gelb. Der Investitionsgrad wurde dabei von 20 % bis 40 % auf 40 % bis 60 % angehoben.

Es ist jedoch nicht klar definiert, in welcher Marktphase welcher Investitionsgrad empfohlen wird. Daher bleibe ich bei der bewährten Methode.

Letztlich muss jeder Investor für sich entscheiden, in welcher Höhe er bei welcher Marktlage investiert sein will.

Alternativ zum Kaufen/Verkaufen kann man sein Depot auch mit den bekannten Mitteln absichern.

*** Risikohinweise - Stand: 16.05.2025 ***

Das oben aufgeführte Big Picture und die Big Picture Indices stellen keine Handlungs-Empfehlung dar und dienen ausschließlich der Weiterbildung. Ich übernehme keine Haftung für Trades, die auf Basis meiner Einschätzungen durchgeführt werden. Auch habe ich keine gesetzlich vorgeschriebene Zulassung für Beratung in Wertpapieren und Börsenhandel.

Ideen und Kritik zu Verbesserung sind herzlich willkommen.

👉 Let's rock the Wall Street and may the force of money be with you! 👉